

SEGELYACHTEN

MOTOREN UND ZUBEHÖRPROGRAMM



**VOLVO
PENTA**



SEGELN WIRD NOCH UMWELTSCHONENDER MIT DEN MOTOREN DER D SERIE

In diesem Modelljahr stellen wir eine neue Generation der D3-Serie vor. Sie umfasst Motoren, die mit ihren geringen Emissionswerten, und einem niedrigen Drehzahlniveau speziell auf die Wünsche umweltbewusster Segler abgestimmt sind. Damit löst Volvo Penta einmal mehr die selbst eingegangene Verpflichtung zum Umweltschutz ein.



Der neue D3-Zuverlässig, zukunftsweisend

Der völlig neue Volvo Penta D3 ist ein robuster zuverlässiger Motor für Segelyachten mit Leistungen von 81 kW/110 PS und 110 kW/150 PS. Ausgelegt für einen Drehzahlbereich von 2.000 – 2.500 min⁻¹ bei Marschfahrt, bieten diese kompakten, leichten Motoren mehr Komfort an Bord. Ein hohes Drehmoment und eine elektronischen Fernbedienung für Drehzahlverstellung und Schaltung erleichtern das Manövrieren erheblich.

Kraftstoffverbrauch minimieren

Für D3 und D4 gibt es den Tripcomputer. Angaben wie Tripdistanz und momentaner oder Tripdurchschnittsverbrauch helfen bei der Törnplanung. Nicht zuletzt kann auch der Kraftstoffverbrauch in Liter pro nautische Meile ermittelt werden und damit die wirtschaftlichste Reisegeschwindigkeit.





DIE D-SERIE FÜR SEGELYACHTEN

Bessere Leistung

- Hohes Drehmoment bei niedrigen Drehzahlen
- Hocheffizienter Saildrive
- Patentierte schubstarke Propeller

Mehr Komfort

- Niedriges Drehzahlniveau
- Geringe Emissionen
- Elektrische Motorabstellung
- Leise und vibrationsarm
- Clevere und variantenreiche Instrumentierung
- Großdimensionierter Warmwasserauslass

Effizientere Batterieladung

- Generatoren mit 115A und 150A
- Integrierter Ladungssensor

Sorgenfreier Betrieb

- Robuste Konstruktion
- Zweikreiskühlung serienmäßig
- Relaisbetätigter Startmagnet
- Motorverankerung am Saildrive, hält beim Auffahren den Motor auf dem Fundament
- Saildrive elektrisch isoliert
- Wartungsfreundlicher Motor
- Motoren, Getriebe und Zubehör – alles aus einer Hand

Der von Grund auf neu konstruierte D3 hat 81 kW / 110 PS. Geringe Emissionen und ein niedriges Drehzahlniveau sorgen für einen Komfort der Oberklasse, der durch eine serienmäßige elektronische Fernbedienung für Drehzahlverstellung und Schaltung einschließt.

Niedrige Drehzahl = hoher Komfort

Die Motoren der D-Serie haben einen unter Volllast nutzbaren Drehzahlbereich von 2.800 – 3.200 min⁻¹. Die Drehzahl bei Marschfahrt liegt im Allgemeinen bei 2.000 – 2.500 min⁻¹. Das sorgt für leisen Lauf und minimale Vibrationen, die noch einmal verringert werden, wenn Sie mit einem Saildrive fahren.

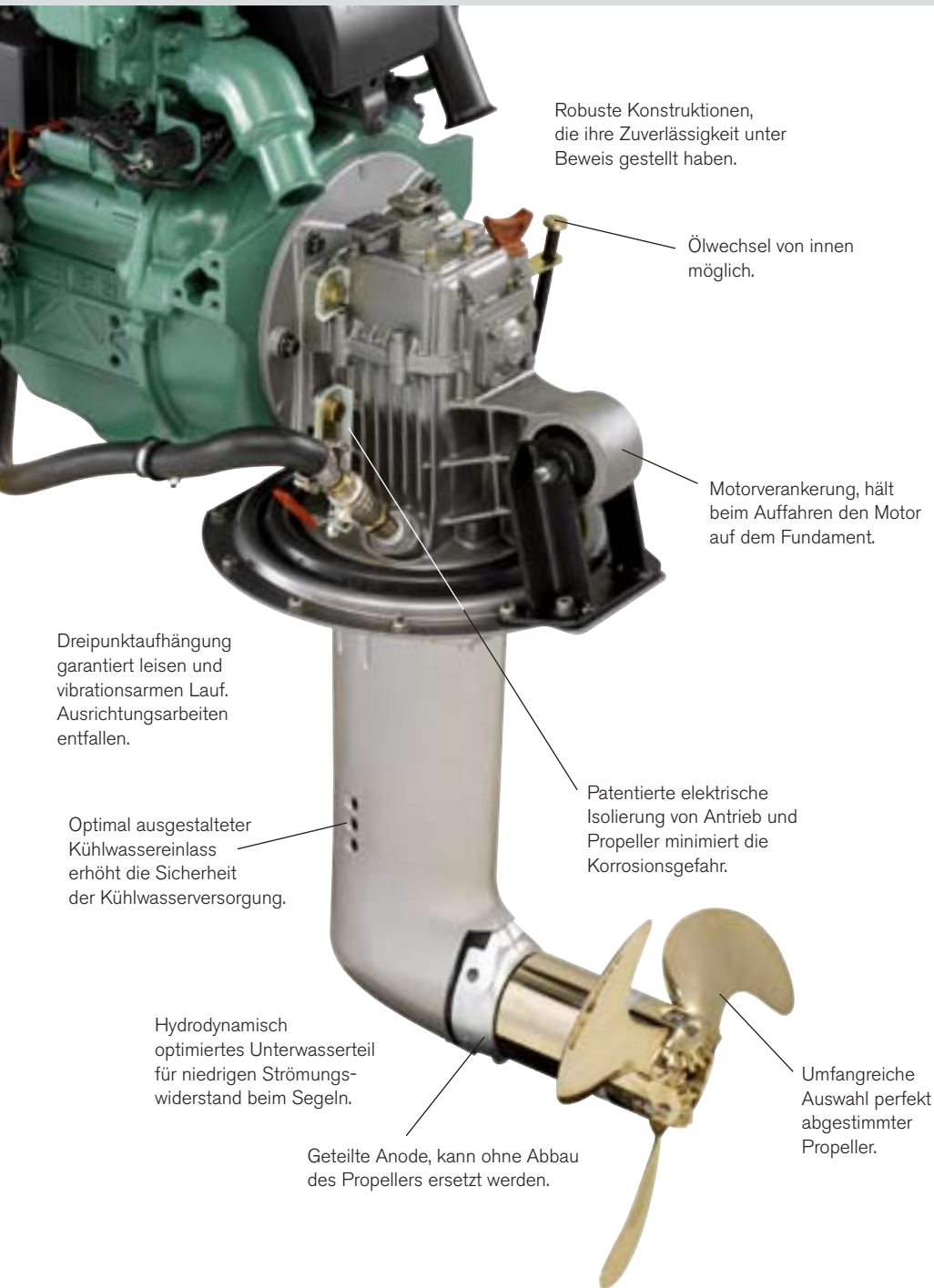
Drehmoment für Segelyachten

Motoren der Volvo Penta D-Serie bieten schon bei niedrigen Drehzahlen ein hohes Drehmoment, sodass bei Hafenmanövern jederzeit viel Schub zur Verfügung steht. Darüber hinaus haben die Motoren genügend Durchzugskraft, um Generatoren mit Leistungen zu betreiben, die branchenweit ihresgleichen suchen.



Geringe Emissionen

Die gesamte D-Serie erfüllt nicht nur die EU RCD Vorschriften, sondern auch die strengeren US EPA Abgasnormen.



Robuste Konstruktionen, die ihre Zuverlässigkeit unter Beweis gestellt haben.

Ölwechsel von innen möglich.

Motorverankerung, hält beim Auffahren den Motor auf dem Fundament.

Dreipunktaufhängung garantiert leisen und vibrationsarmen Lauf. Ausrichtungsarbeiten entfallen.

Optimal ausgestalteter Kühlwassereinlass erhöht die Sicherheit der Kühlwasserversorgung.

Patentierter elektrische Isolierung von Antrieb und Propeller minimiert die Korrosionsgefahr.

Hydrodynamisch optimiertes Unterwasserteil für niedrigen Strömungswiderstand beim Segeln.

Geteilte Anode, kann ohne Abbau des Propellers ersetzt werden.

Umfangreiche Auswahl perfekt abgestimmter Propeller.

DIE DETAILS MACHEN DEN UNTERSCHIED

Der Saildrive – von Volvo Penta

Als Volvo Penta 1973 den Saildrive präsentierte, war es das erste Antriebssystem seiner Art und hatte bereits alle Vorteile, die jeden Volvo Penta Saildrive auch heute noch auszeichnen. Dazu kommen neue, einzigartige Produktmerkmale, die unseren Saildrive zum komfortabelsten und sichersten Antriebssystem für Segelyachten werden lassen.

Strömungsgünstige Faltpropeller

Die patentierten 2-, 3-, und 4-Blatt Faltpropeller haben einen geringen Strömungswiderstand beim Segeln, bieten aber den hohen Schub eines Festpropellers – bei Fahrt voraus wie achteraus.

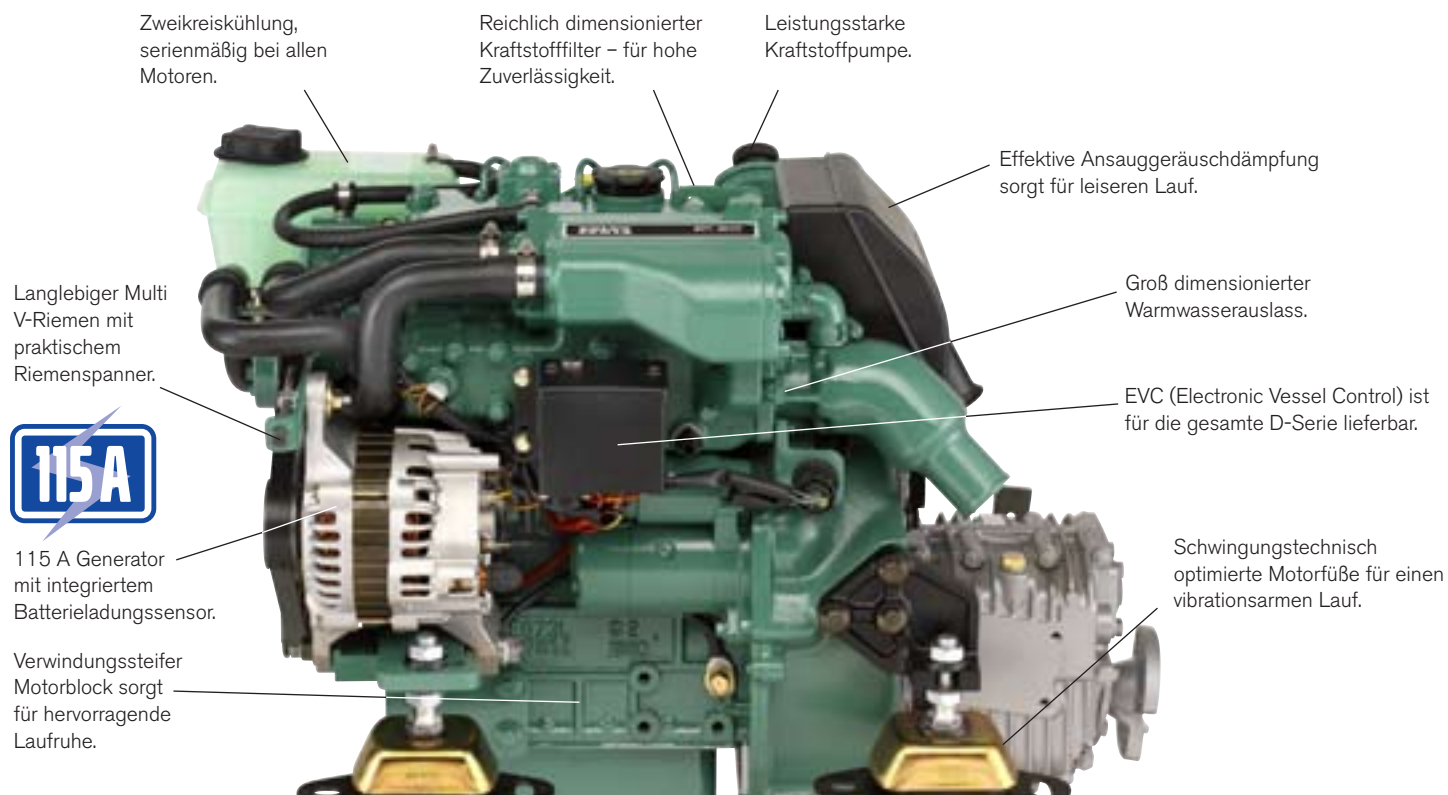
Effiziente Batterieladung

Auf Segelyachten wird heute viel Strom benötigt, deshalb haben wir unsere D-Serie serienmäßig mit Ladungskapazitäten ausgerüstet, die branchenweit ihresgleichen suchen. Alle Modelle haben 115A Generatoren mit integriertem Ladungssensor mit Ausnahme des D3, der hat sogar einen 150A Generator. Die Installation eines Zusatzgenerators ist sehr einfach.

Zuverlässigkeit starten – einfach abstellen

Eine automatische Vorglüheinrichtung und ein relaisbetätigter Startmagnet sorgen für Startersicherheit. Die elektrische Motorabstellung gehört bei allen Motoren der D-Serie zum Standardlieferumfang.

Saildrive, 3-Blatt Faltpropeller, integrierter Batterieladungssensor, das sind nur einige Beispiele für Innovationen, die Volvo Penta speziell für Segler entwickelt hat. Wir laden Sie ein zum Produktvergleich mit Wettbewerbern. Sie werden schnell Unterschiede erkennen, besonders in den Details – Details, die für größere Zuverlässigkeit, bessere Leistung und höheren Komfort sorgen.



FLEXIBLE INSTRUMENTENSYSTEME

EVC (Electronic Vessel Control) ist die einzigartige elektronische Plattform von Volvo Penta, die eine Vielzahl von Instrumentierungsvarianten erlaubt. Die CAN-bus Technologie ermöglicht, dass Motordaten auf mehreren Anzeigen an bis zu vier Plätzen an Bord abgelesen werden können.

Und mit Hilfe einer NMEA Schnittstelle können Sie die Motordaten auf einen Kartenplotter übertragen.



DAS MOTORENPROGRAMM

Boots- und Yachtmotoren, speziell für Segelyachten konstruiert. Zuverlässiges Starten, niedriges Drehzahlniveau, minimale Emissionen und kraftvoller Schub.

D1 UND D2 DIESELSERIE

Die D1 und D2 Motoren gibt es mit unserem effizienten, geschmeidig laufenden Saildrive oder mit Wendegetriebe. Für mehr Komfort und einfacheres Manövrieren können sie mit einer als Zubehör lieferbaren elektronischen Fernbedienung für Drehzahlverstellung und Schaltung ausgerüstet werden.

D1 Serie

Die kompaktesten Motoren in unserem Programm. 2- und 3-Zylinder Motoren mit Saildrive oder Wendegetriebe, mit geradem oder abgewinkeltm Abtrieb sowie EVC Instrumentierung.

D2 Serie

4-Zylinder Yachtdieselmotoren mit Saildrive oder Wendegetriebe, mit geradem oder abgewinkeltm Abtrieb. D2-75 verfügt über Turboaufladung und Ladeluftkühlung.



	Schwungradleistung (kW/PS)	Propellerwellenleistung (kW/PS)	Nenn Drehzahl min-1	Anzahl-Zylinder	Hubraum Liter	Generator 12 V
D1-13	9,0/12,2	8,6/11,8	3 200	2	0,5	115 A*
D1-20	14/19	13/18	3 200	3	0,8	115 A*
D1-30	21/28	20/27	3 200	3	1,1	115 A*
D2-40	29/40	28/38	3 200	4	1,5	115 A*
D2-55	41/55	39/53	3 000	4	2,2	115 A*
D2-75	55/75	53/72	3 000	4	2,2	115 A*

* Mit integriertem Batterieladungssensor.

D3 UND D4 COMMON RAIL DIESELMOTOREN

Die Common Rail Dieselmotoren der D3 und D4 Serie bieten den Seglern modernste Technik, die hohe Laufkultur mit einer sauberen, schadstoffarmen Verbrennung verbindet. Dazu kommt die serienmäßige elektronischen Fernbedienung für Drehzahlverstellung und Schaltung sowie die Möglichkeit neben der Motorüberwachung und -diagnostik alle weiteren EVC Funktionen zu nutzen, wie z.B. den als Zubehör lieferbaren Tripcomputer.

D3 - neue Generation

5-Zylinder Dieselmotor mit 2,4 Litern Hubraum. Außerordentlich leicht und kompakt mit Turbolader und Ladeluftkühler sowie Wendegetriebe mit abgewinkeltm Abtrieb oder V-Getriebe.

D4

4-Zylinder Dieselmotor mit 3,7 Litern Hubraum, Turbolader und Ladeluftkühler sowie Wendegetriebe mit abgewinkeltm Abtrieb oder V-Getriebe.

NEU



D3 und D4 sind serienmäßig mit einer elektronischen Fernbedienung für Drehzahlverstellung und Schaltung ausgestattet, die spielend leicht zu bedienen und nahezu wartungsfrei ist, vor allem aber präzise und weich schaltet.



	Schwungradleistung (kW/PS)	Propellerwellenleistung (kW/PS)	Nenn Drehzahl min-1	Anzahl-Zylinder	Hubraum Liter	Generator 12 V
NEU D3-110	81/110	78/107	3 000	5	2,4	150 A
NEU D3-150	110/150	107/146	3 000	5	2,4	150 A
D4-180	132/180	128/174	2 800	4	3,7	115 A*

Für größere Yachten bietet Volvo Penta Yachtdieselmotoren bis zu eine Leistung von 662 kW / 900 PS.
* Mit integriertem Batterie ladungssensor.



EFFIZIENTES SEGELN

Das Volvo Penta Zubehör für Segelboote hilft Ihnen vieles zu verbessern, wie z. B. die Leistungsfähigkeit und Zuverlässigkeit Ihres Motors, Sicherheit und Komfort an Board, einfacheres Manövrieren und vieles mehr.

Sie benötigen nur einen Ansprechpartner: Ihren Volvo Penta Händler! Dort finden Sie einen Ansprechpartner für Service, Support und Garantie. Für Sie bedeutet dies einen sorglosen Yachtbesitz und mehr Zeit zum Segeln.



Zweiblatt-Faltpropeller für Motoren mit 4-29 kW (5-40 PS).



Dreiblatt-Faltpropeller für Motoren mit 15-44 kW (20-60 PS).



Vierblatt-Faltpropeller für Motoren mit 40-88 kW (55-120 PS).



MOTORENZUBEHÖR

Faltpropeller

Die Tatsache, dass Sie mit einem Volvo Penta Faltpropeller unter Segeln bis zu 1,5 Knoten mehr Fahrt machen können als mit einem Festpropeller, wird Ihre Vergnügen am Segeln deutlich steigern.

Durch den hohen Schub bei Marschfahrt hebt sich der Faltpropeller vom Wettbewerb ab. Dank des hohen Wirkungsgrades, auch bei Rückwärtsfahrt, wird eine ausgezeichnete Manövrierfähigkeit bei beengten Platzverhältnissen gewährleistet.

Das patentierte elliptische Profil (high skew) der Propellerblätter sorgt für einen effektiven, leisen Betrieb mit minimalen Vibrationen und ohne Kavitation.

Seit 2003 werden alle Volvo Penta Faltpropeller aus einer speziell

entwickelten und höchst korrosionsbeständigen Nickel-/Aluminium-/Bronzelegierung (nibral) hergestellt, um Korrosion und Bewuchs zu minimieren.

Zuverlässigkeit

Unsauberer Diesel, Wasser oder Mikroorganismen im Treibstoff können Ausfälle oder Fehlstarts Ihres Motors beeinflussen. Vorfilter und Wasserabscheider sorgen effizient für mehr Zuverlässigkeit in der gesamten Saison und auch danach.

Diesel Entkeimungsanlage

Dieseldieselkraftstoff enthält oft Mikroorganismen, welche anwachsen und somit die Kraftstoffleitungen verstopfen können. Die Entkeimungsanlage löst dieses Problem dauerhaft.

Schmierung, Öl und Kühlung

Entwickelt für die besonderen Ansprüche von Volvo Penta Marine Motoren und Antriebe. Die Produkte arbeiten zuverlässig in allen Umgebungstemperaturen und verlieren nichts

Erhalten Sie Ihre Ladekapazität

In einer Segelyacht wird der Motor oft nur für kurze Zeit verwendet, aber der Stromverbrauch ist hoch. Für eine erhöhte Ladekapazität bietet Volvo Penta für alle seine Motorenmodelle eine optimierte Lösung an.

Extra Ladegenerator

Generatoren der Volvo Penta Motoren sind perfekt auf den jeweiligen Motordrehmoment abgestimmt, um eine optimale Ladekapazität zu erreichen ohne das Motorleistung verloren geht. Ein Extra-Ladegenerator erhöht die Ladepazität (Für 12 und 24 V).

Ladestromverteiler

Für einen effizienten Ladevorgang ihre Batteriebank.

Nebenantrieb

Abtriebe für weiteres Equipment. Abgestimmt auf das jeweilige Motorenprogramm.

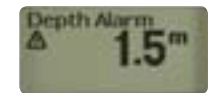
von ihren Eigenschaften, auch bei längeren Standzeiten.

Kraftstoffvorfilterfilter

Effiziente Kraftstoffvorfilter schützen Ihren Motor vor Wasser und Schmutzpartikel. Sie sind einfach zu warten und zu reinigen – für hohe Zuverlässigkeit.



INSTRUMENTIERUNG



Tachometer

Bietet eine analoge Drehzahlanzeige und ein digitales Display für weitere Motor- und Bootsdaten.



Multi-Information Display

Das 4" Display und 7" Farbdisplay kann Ihnen eine Vielzahl von Daten, je nach Motormodell und Geber, anzeigen. Personalisierte Menüführung möglich. Das 7" Farbdisplay passt perfekt zu der D3 und D4 Serie.

Trip Computer Software

Bei der D3 und D4 Motorserie kann der volle Funktionsumfang des Trip Computers genutzt werden – Sie erhalten z. B. Informationen über Kraftstoffmenge/-verbrauch, Trip Zeit, und Restzeit bis Tank leer. (u. U. weitere Geber notwendig).

Interface NMEA 2000

Mit dem NMEA 2000 Interface können Sie Motordaten auf einem kompatiblen Kartenplotter anzeigen lassen. Optimal um Platz zu sparen.

Weitere Instrumente

Voltmeter, Tankanzeige, Motortemperatur, Alarm und vieles mehr.

MANÖVRIERFÄHIGKEIT



Elektronisches Schaltsystem

Mehr Komfort an Board durch leichteres Schalten und direkteres Ansprechverhalten sowie weniger Geräusche und Vibrationen. Für fast alle mechanisch geschalteten Motoren, z. B. D1 und D2.

Bugstrahlruder

Eine komplette Reihe von elektrischen Bugstrahlrudern für Boote von 20 bis 70 Fuß

(s. Tabelle Seite 11). Bedienung per Joystick, Kippschalter oder Tastschalter. Auch mit Funkfernbedienung erhältlich.



KOMFORT



Warmlufteinheit

Erwärmt die Kabine oder hält die Frontscheibe frei von Beschlag mit der Abwärme des Motorkühlsystems.

Warmwasserbereiter

Das robuste Edelstahl Design entspricht den höchsten sanitären Ansprüchen. Kann einfach an das Motorkühlsystem angeschlossen werden. Landanschluss mit 110V oder 220V möglich. Fünf Modelle von 20 bis 60 Liter.

SICHERHEIT



Tauchbilgepumpe

Der zuverlässige wassergekühlte Motor ist funkengeschützt und hocheffizient. Sechs Modelle mit Kapazitäten von 30 bis 130 Liter/Minute.

Manuelle Bilgepumpe

Aus Sicherheitsgründen sollte immer eine manuelle Bilgepumpe an Board installiert werden. Bis zu einer Kapazität von 90 Liter/Minute.

Die komplette Zubehörwelt

Motorzubehör

Propeller
Kraftstoffsysteme,
inkl. Filter und Wasserabscheider
Kraftstoffentkeimung
Extra Ladegenerator
Ladeverteiler
Nebenantrieb
Komponenten für Abgassysteme
Motor- und Antriebsöle
Kühlmittel

Manövrierfähigkeit

Elektronisches Schaltsystem
Fernbedienung, EVC Motoren
Konventionelle Fernbedienung
mit Schaltkabeln
Bugstrahlruder

Instrumente

Tachometer mit Informationsdisplay
EVC Bedienpanel
EVC Anzeigen
NMEA 2000 Interface
Trip Computer Software
Spannung
Kühlwassertemperatur
Alarm
Tankanzeige Kraftstoff (erfordert Geber)
Tankanzeige Frischwasser (erfordert Geber)
Turboladerdruck
Öldruck
Automatische Dimmer Einheit

Komfort

Warmwasserbereiter
Frischwasserpumpen
Warmlufteinheit
Brauchwasserpumpen
Fäkalienpumpe
Schalldämpfmateriale
Spülsysteme

Sicherheit

Elektronische Tauchbilgepumpen
Manuelle Bilgepumpen
Onboard Sätze
Ölsaugtücher
Sicherheitsleinen

EVC Zubehör Pakete

Komplette Sätze. Für eine einfache Installation.



Anzeigensatz für Segelboote

- Trip Computer Software
- Multisensor



Anzeigensatz für Segelboote

- 4" Anzeige
- NMEA 2000 Interface

Das Volvo Penta EVC System bringt Ihnen mehr Sicherheit und Funktionen.
Die Tabelle zeigt welche Funktion für welches Modell verfügbar ist.

MOTORENMODELL

EVC Funktion	D1/D2	D3/D4
Elektronisches Schaltsystem	○	●
Motorschutzfunktion*	-	●
Motorüberwachung	●	●
Motordiagnose	-	●
Getriebeschutzfunktion	-	●
Fehlermeldung in Klartext	-	●
Motoren mit Alarmsymbolen	●	-
Einsteckbare Instrumente	●	●
NMEA 2000 Interface	○	○
Trip Computer	-	○
Dimmer für Instrumente	●	●
Tiefe, Wassertemperatur und Geschwindigkeit	○	○

* Abhängig vom Motorenmodell. ● Standard ○ Optional - Nicht verfügbar

MOTORENMODELL

Propeller	D1-13	D1-20	D1-30	D2-40	D2-55	D2-75	D3-110
Faltpropeller, Saildrive 2-Blatt	●	●	●	●			
Faltpropeller, Saildrive 3-Blatt		●	●	●	●		
Faltpropeller, Saildrive 4-Blatt					●	●	
Faltpropeller, Welle 2-Blatt	●	●	●	●			
Faltpropeller, Welle 3-Blatt		●	●	●	●		
Faltpropeller, Welle 4-Blatt					●	●	●
Festpropeller, Saildrive	●	●	●	●	●	●	

Weiterführende Propellerinformationen finden Sie bei Ihrem Händler und auf www.volvopenta.de

BOOTSLÄNGE (FUß)

Bugstrahlruder	20	25	30	35	40	45	50	55	60	65	70
BP 300	●	●									
CT 600		●	●	●	●						
CT 900				●	●	●	●				
BP 1200							●	●	●	●	●

● Für eine exakte Bestimmung des entsprechenden Bugstrahlruders für Ihre Yacht wenden Sie sich bitte an Ihren Händler..

NEUER MOTOR - NEUES SCHIFF

Sie haben ein schönes altes Schiff, aber der Motor ist in die Jahre gekommen und seine Zuverlässigkeit zweifelhaft? Warum ersetzen Sie ihn nicht durch einen neuen Motor von Volvo Penta, der nicht nur einen wesentlich besseren Wirkungsgrad hat, sondern auch deutlich mehr Komfort bietet?

Vorausplanen

Tauschen Sie den Motor bevor er „endgültig den Geist aufgibt“. So vermeiden Sie, mitten in der Saison ohne funktionsfähiges Schiff dazustehen, können vielleicht den alten Motor noch vorteilhaft in Zahlung geben und haben Zeit und die Gelegenheit für weitere werterhaltende Maßnahmen.

Sie brauchen einen kompetenten Partner

Bei einer Neumotorisierung ist die Auswahl des Händlers ebenso wichtig wie die Wahl des Motors. Nur bei korrektem Einbau kommen Sie in den Genuss aller Vorzüge des neuen Motors. Ihr Volvo Penta Händler ist dafür bestens ausgebildet, hat große Erfahrung und verfügt über die notwendigen technische Dokumentation.

Ein neuer Motor bietet:

- Wesentlich geringeren Schadstoffausstoß.
- Bessere Leistung und mehr Sicherheit beim Manövrieren.
- Höhere Sicherheit und Zuverlässigkeit.
- Mehr Komfort an Bord.
- Bessere Kompatibilität zu modernem Zubehör.
- Wertsteigerung Ihrer Yacht.



WELTWEITES SERVICEHÄNDLERNETZ

Bei Volvo Penta Produkten haben Sie einen Ansprechpartner für alles: Motoren, Instrumente, Zubehör, Service, Garantie usw., frei von technischen Belastungen haben Sie mehr Zeit zum Segeln. Hinter jedem Produkt von Volvo Penta steht ein weltweites Servicehändlernetz in derzeit 130 Ländern.



Volvo Penta Action Service



Der Volvo Penta Action Service, ein einzigartiger, mehrsprachiger, telefonischer Notfalldienst,

unterstützt jeden Volvo Penta Eigner, rund um die Uhr, 365 Tage im Jahr. Volvo Penta Action Service gibt es auf den meisten Märkten Europas und in Nordamerika.

Verlängerter Schutz

Die Garantie und der verlängerte Schutz für Volvo Penta Motoren geben Sicherheit über einen längeren Zeitraum. Art und Umfang ist abhängig von lokalen Regelungen auf den jeweiligen Märkten. Fragen Sie Ihren Volvo Penta Servicehändler, wie sie welchen Schutz erhalten können.

VOLVO PENTA - DER UMWELT VERPFLICHTET



Die Reduzierung der Umweltbelastung ist eine globale Herausforderung. Als führender Boots- und Yachtmotorenhersteller haben wir uns verpflichtet, unseren Beitrag zu leisten. Dies geschieht durch:

- Anwendung modernster Motorentechnologie, welche die Umwelt weniger belastet und dennoch mehr Leistung ermöglicht.
- Revolutionäre Antriebssysteme, die eine drastische Absenkung der CO₂ Emission bewirken und dabei mehr Fahrfreude bieten.
- Intelligent konzipiertes Zubehör, das umweltbewusstes Fahren ermöglicht.
- Modernste, gemäß ISO 14001 umwelttechnisch zertifizierte Fertigung.

Volvo Penta fühlt sich der Umwelt verpflichtet – das ist gut für Sie und für die Umwelt.



VOLVO PENTA

www.volvopenta.com