

# SEGELBÅTSGUIDE

MOTORER OCH TILLBEHÖR



**VOLVO  
PENTA**



# MILJÖVÄNLIGARE BÅTLIV MED D-SERIEN

I år introducerar vi med stolthet en helt ny generation D3-dieselmotorer. Dessa nya, lågvarviga motorer med låga emissionsnivåer är specialutvecklade för att passa krävande och miljömedvetna segelbåtsägare. Men framförallt är de ytterligare ett exempel på Volvo Pentas miljöåtagande.



## Nya D3 - avancerad och tillförlitlig

Helt nya Volvo Penta D3 är en robust segelbåtsmotor med tillförlitlig prestanda. Denna kompakta, lätta motor finns med 110 och 150 hk, båda med låga marscharvtalet på 2 000–2 500 v/min för ökad komfort ombord. Manövreringen är enkel tack vare det höga vridmomentet och underlättas ytterligare genom elektronisk växling och gas.

## Bästa möjliga räckvidd

För D3 och D4 finns avancerade färdatorfunktioner tillgängliga. Trippdistans, genomsnittsfart och nuvarande bränsleförbrukning hjälper dig att planera resan och inte minst att hitta det mest bränsleeffektiva marscharvtalet för din båt.





## D-SERIEN FÖR SEGELBÅTAR

### Bättre prestanda

- Kraftfullt vridmoment från låga varvtal.
- Högeffektivt S-drev.
- Patenterade foldingpropellrar med hög drivkraft.

### Högre komfort

- Lågt varvtal.
- Mycket låga emissioner.
- Elektriskt stopp som standard.
- Minimala vibrationer och lågt ljud.
- Tystgående S-drev.
- Smart och flexibel instrumentering.
- Elektronisk växling och gas som standard eller tillval.

### Effektiv batteriladdning

- Generatorer med 115 eller 150 A.
- Inbyggd laddningssensor.

### Tillförlitligt, enkelt båtägande

- Robust grundkonstruktion.
- Färskvattenkyllning som standard.
- Relästyrd startmotorinkoppling.
- Krockdämpare på S-drevet.
- Elektriskt isolerat S-drev.
- Lättskött motor.
- Motorer, transmissioner och tillbehör från ett och samma företag.

Helt nya D3 har 110 eller 150 hk. Lågt varvtal och minimala emissioner ger en komfort ombord som är av absoluta toppklass. Detta förstärks ytterligare med elektronisk växling och gas, som naturligtvis är standard.

### Lågt varvtal – hög komfort

D-seriens maxvarv är 2 800–3 200 v/min, vilket betyder mycket låga 2 000–2 500 v/min i marschfart. Det innebär låga vibrationer och tyst gång, som blir ännu tystare om du har ett S-drev.

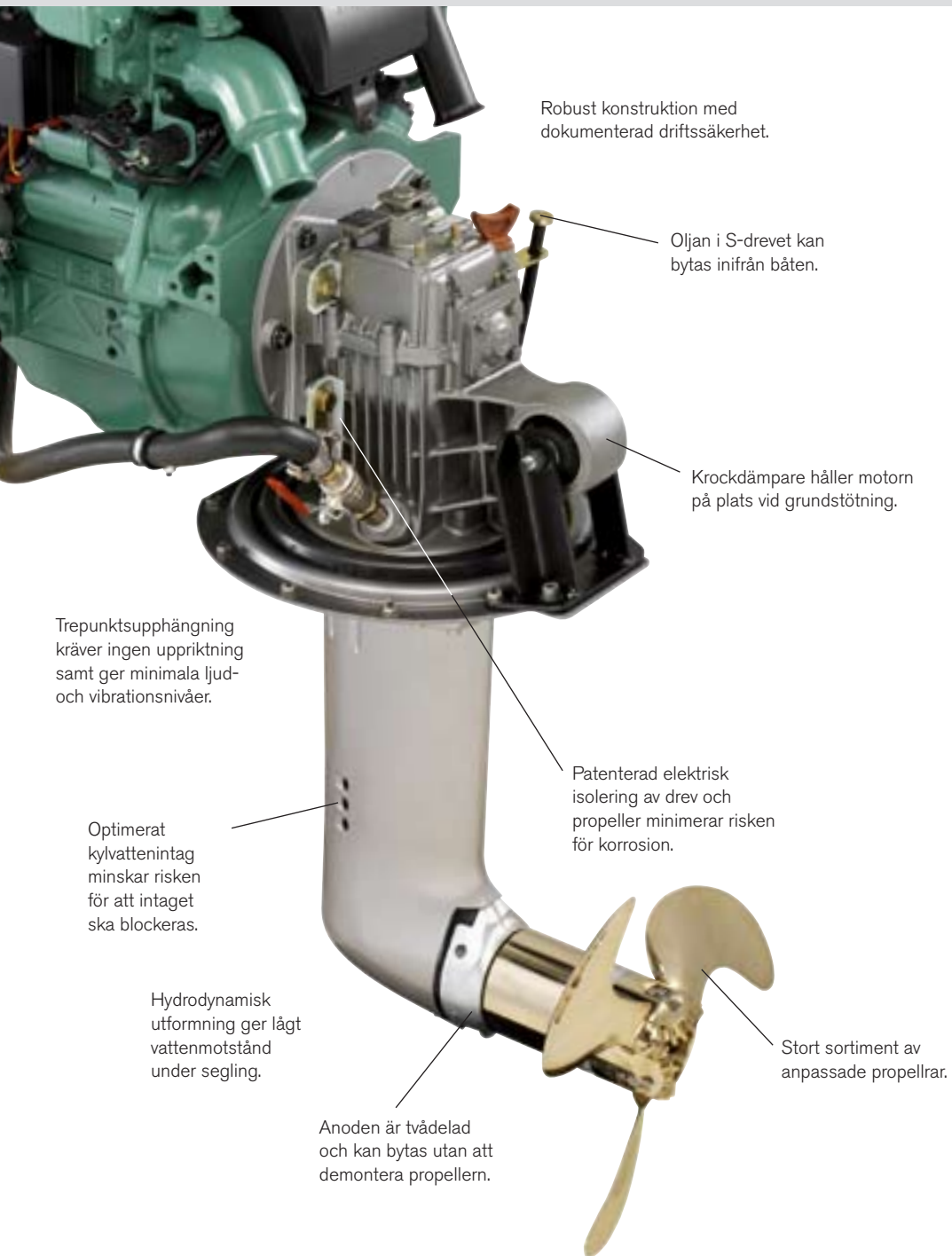
### Vridmoment för segelbåtar

Motorerna i D-serien har högt vridmoment direkt från låga varvtal. Det ger dig rejält med kraft och snabb respons på alla dina kommandon. Vridmomentet hjälper också till att driva branschens mest kraftfulla generatorer.



### Låga emissioner

Hela D-serien uppfyller emissionskraven från europeiska EU RCD samt de betydligt mer omfattande US EPA.



Robust konstruktion med dokumenterad driftssäkerhet.

Oljan i S-drevet kan bytas inifrån båten.

Krockdämpare håller motorn på plats vid grundstötning.

Trepunktsupphängning kräver ingen uppriktning samt ger minimala ljud- och vibrationsnivåer.

Optimerat kylvattenintag minskar risken för att intaget ska blockeras.

Hydrodynamisk utformning ger lågt vattenmotstånd under segling.

Anoden är tvådelad och kan bytas utan att demontera propellern.

Patenterad elektrisk isolering av drev och propeller minimerar risken för korrosion.

Stort sortiment av anpassade propellrar.

# DETALJERNA SOM GÖR SKILLNADEN

## S-drevet – en Volvo Penta-klassiker

När S-drevet introducerades av Volvo Penta 1973 var det unikt. Dagens modeller har alla de ursprungliga fördelarna, plus flera nya kvaliteter. Detta gör att S-drevet fortfarande är unikt och den mest bekväma, effektiva och säkra lösningen för segelbåtar.

## Strömlinjeformade foldingpropellrar

Volvo Pentas patenterade foldingpropellrar ger minimalt motstånd vid segling och maximal drivkraft vid motorgång. En optimal kombination för en segelbåtspropeller. Med 2-, 3- och 4-bladiga modeller för motoreffekter från 5 till 120 hk uppfyller Volvo Pentas sortiment av foldingpropellrar de flesta seglares behov.

## Effektiv laddning

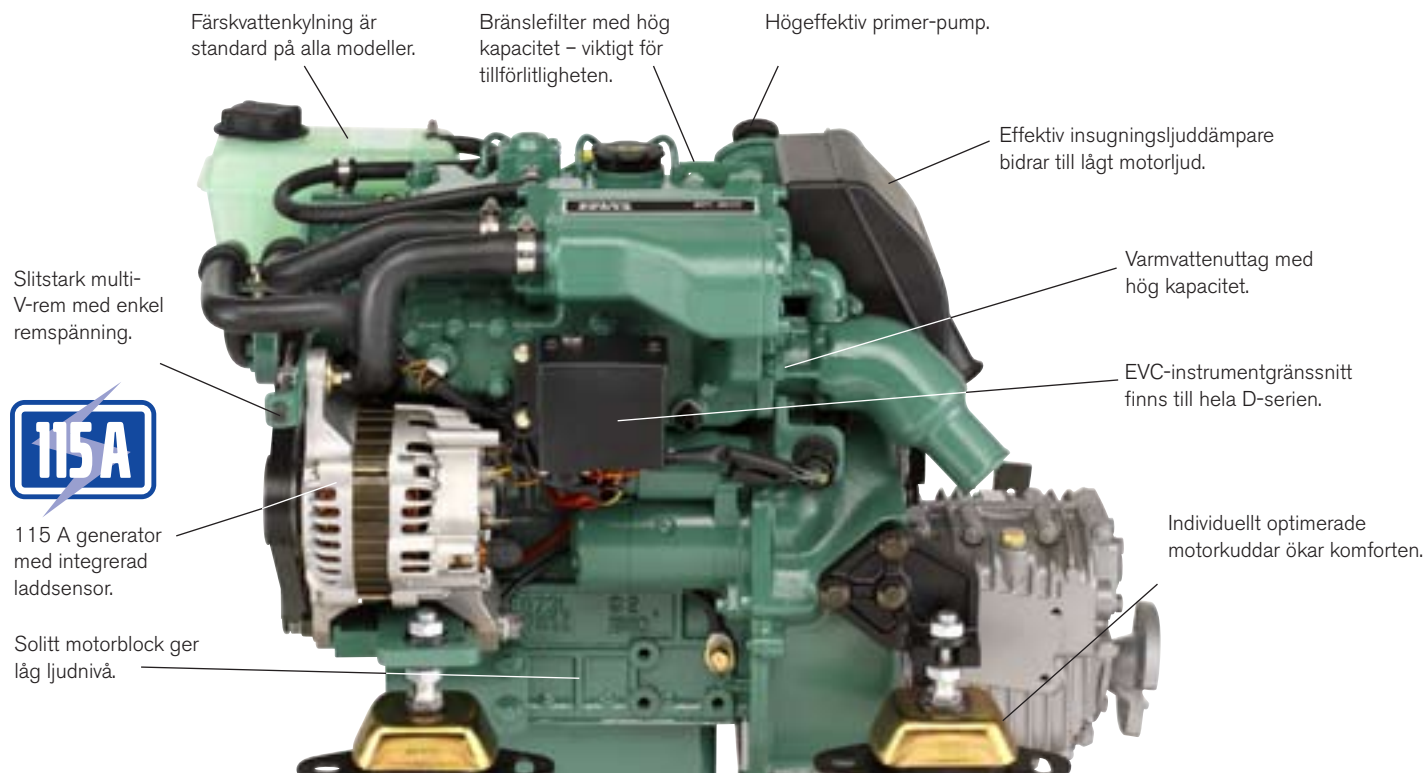
Dagens segelbåtar är beroende av el. För att säkerställa en jämn och tillförlitlig energiförsörjning är alla motorer i D-serien standardutrustade med högkapacitetsladdning. Generatoren på 115 A har en inbyggd laddsensor som ger rätt laddspänning vid batterierna. D3 har en 150 A generator. Extra generator är lätt att installera som tillbehör.

## Säkra starter – enkla stopp

Automatisk förvärmning och den relästyrda startmotorn ger säkra starter. Elektriskt stopp är standard på alla motorer i D-serien.

S-drevet. Den 3-bladiga foldingpropellern. Den integrerade laddsensorn. Detta är exempel på några av alla Volvo Pentas innovationer speciellt för seglare.

Vi uppmanar alla krävande seglare att jämföra Volvo Pentas segelbåtsmotorer med andra segelbåtsmotorer. Skillnaderna är tydliga, inte minst i detaljerna. Detaljer som ger dig bättre tillförlitlighet, prestanda och komfort.



## FLEXIBEL INSTRUMENTERING

EVC (Electronic Vessel Control) är en unik Volvo Penta-plattform som ger ett antal instrumenteringsalternativ. CAN-bussteknik gör det möjligt att installera flera displayer och få tillgång till motordata på upp till fyra platser ombord. Och med NMEA 2000-gränssnittet kan motordata även visas i en kompatibel sjökortsplotter.



# MOTORPROGRAM SEGELBÅTAR

Volvo Pentas marina dieselmotorer är specialkonstruerade för segelbåtar och ger tillförlitlig start och gång, lågt marschvarvtal, minimala emissioner och kraftfull framdrivning.

## D1 OCH D2 DIESELMOTORER

D1- och D2-motorerna finns tillgängliga med vårt effektiva, tystgående S-drev eller backslag. De kan utrustas med elektronisk växling och gas som tillval för ökad manövrerbarhet och komfort. Alla motorer är dessutom EVC-kompatibla för full flexibilitet när det gäller instrumenteringen.

### D1-serien

De mest kompakta motorerna i programmet är 2- och 3-cylindriga marindieslar med S-drev eller backslag för rak eller nedvinklad axel.

### D2-serien

4-cylindriga marindieslar med turbo och laddluftkylare för D2-75. S-drev eller backslag för rak eller nedvinklad axel.



	Vevaxeeffekt kW/hk	Propeller- axeeffekt kW/hk	Märkeffekt varvtal	Antal cylindrar	Cylindervolym, liter	Generator 12 V
<b>D1-13</b>	9,0/12,2	8,6/11,8	3 200	2	0,5	115 A*
<b>D1-20</b>	14/19	13/18	3 200	3	0,8	115 A*
<b>D1-30</b>	21/28	20/27	3 200	3	1,1	115 A*
<b>D2-40</b>	29/40	28/38	3 200	4	1,5	115 A*
<b>D2-55</b>	41/55	39/53	3 000	4	2,2	115 A*
<b>D2-75</b>	55/75	53/72	3 000	4	2,2	115 A*

\* Med inbyggd laddsensor.

## D3 OCH D4 COMMON RAIL DIESELMOTORER

D3 och D4 common rail dieselmotorer ger seglare det allra senaste inom dagens dieselmotorteknik. Resultatet är en ren och tyst upplevelse. Bland fördelarna kan nämnas elektronisk växling och gas, full EVC-funktionalitet inklusive motorövervakning och diagnostik, färddatortillval och mycket mer.

### D3-serien – en ny generation!

5-cylindriga dieselmotorer med en cylindervolym på 2,4 liter. Extremt lätta med turbo och laddluftkylare. Backslag med nedvinklad axel eller V-drev.

### D4-serien

4-cylindriga dieselmotorer med en cylindervolym på 3,7 liter. Turbo och laddluftkylare. Backslag med nedvinklad axel eller V-drev.



NY



D3 och D4 har elektronisk växling och gas som standard. Detta ger smidig växling och lätthanterade reglage med minimalt underhåll. Flera manöverplatser kan enkelt installeras.



	Vevaxeleffekt kW/hk	Propeller- axeffect kW/hk	Märkeffekt varvtal	Antal cylindrar	Cylindervolym, liter	Generator 12 V
<b>NY D3-110</b>	81/110	78/107	3 000	5	2,4	150 A
<b>NY D3-150</b>	110/150	107/146	3 000	5	2,4	150 A
<b>D4-180</b>	132/180	128/174	2 800	4	3,7	115 A*

För större båtar erbjuder Volvo Penta marina dieselmotorer ända upp till 900 hk.

\* Med inbyggd laddsensor.



## EFFEKTIVARE SEGLING

Volvo Pentas tillbehör för segelbåtar bidrar till att förbättra motorns prestanda och tillförlitlighet, säkerhet och komfort ombord, manövrering och mycket mer.

Hos din Volvo Penta-återförsäljare har du tillgång till all service och support på ett och samma ställe. Detta innebär ett enklare ägande och mer tid för segling.



2-bladig. För 5–40 hk.



3-bladig. För 20–60 hk.



4-bladig. För 55–120 hk.



## MOTORTILLBEHÖR

### Foldingpropellrar

Jämfört med fasta propellrar ökar Volvo Pentas foldingpropellrar farten under segling med upp till 1,5 knop, vilket gör seglingsupplevelsen avsevärt mycket bättre.

Men även vid motorgång utmärker de sig i konkurrensen tack vare sin stora drivkraft. Bladens höga prestanda även vid backning gör att propellrarna ger utmärkt manövrerbarhet också i trånga hamnar.

Propellerbladens patenterade elliptiska profil ger en effektiv tyst gång med minimala vibrationer och ingen kavitation.

Sedan 2003 är alla Volvo Pentas foldingpropellrar tillverkade av en specialutvecklad nickel-aluminium-bronslegering (nibral) för att minimera korrosion och marin beväxning.

### Bibehållen tillförlitlighet

Föroreningar, vatten eller mikroorganismer i bränslet kan leda till att motorn stannar eller inte startar. Ett förfilter och en bränslerenare är effektiva sätt att säkerställa funktion och tillförlitlighet under hela seglingssäsongen.

### Bränslerenare

Dieselbränsle innehåller ofta mikroorganismer som kan börja växa och täppa till bränslesystemet. Bränslerenaren löser detta problem permanent.

### Smörjning, olja och kylvätska

Utvecklade för att uppfylla de specifika kraven hos Volvo Pentas marinmotorer och transmissioner. Dessa produkter fungerar perfekt vid alla drifttemperaturer och behåller sina egenskaper även om båten inte används under en tid.

### Bibehåll kraftfull laddning

I en segelbåt används motorn ofta bara under korta perioder, men båtens utrustning förbrukar en hel del elektricitet. För ökad laddningskapacitet finns optimerade lösningar för alla motorer i sortimentet.

### Extra generator

Volvo Pentas motorer har generatorer som är perfekt anpassade till motorns vridmoment, vilket ger extra laddning utan att manöverkraft går förlorad. Uppgradering med en extra generator ger högkapacitetsladdning för system med 12 och 24 V.

### Laddningsfördelare

För effektiv laddning av flera batterigrupper.

### Kraftuttag

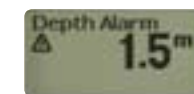
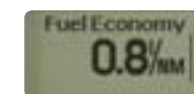
För att driva extrautrustning. Anpassade till varje motorserie.

### Bränsleförfilter

Effektiva förfilter skyddar motorn mot vatten och partiklar. De är enkla att kontrollera och rengöra för hög tillförlitlighet.



## INSTRUMENTERING



### Varvräknare

Visar varvtalet analogt och har en digital display för ytterligare information.



### Multidisplayer

På den svartvita 4-tumsdisplaysen och 7-tumsdisplaysen i färg kan ett antal olika data visas, beroende på motormodell och givare. Enkelt att anpassa menyerna. 7-tumsdisplaysen passar D3 och D4.

### Programvara för färddator

Med D3 och D4 kan full färddatorfunktion läggas till för information om bränsleförbrukning, tripptid, genomsnittlig bränsleförbrukning och beräknad återstående räckvidd med befintligt bränsle.

### NMEA 2000-gränssnitt

Med NMEA 2000-gränssnittet kan motordata visas i en kompatibel sjökortsplotter. Perfekt för att spara utrymme.

### Separata instrument

Finns för bland annat spänning, bränslenivå, motortemperatur och larm.

## KÖRNING



### Elektronisk gas och växel

Ger smidig växling och omedelbar respons på gaspådrag, men även lägre ljudnivå och mindre vibrationer för högre komfort ombord. Passar de flesta motorer med mekanisk gas och växel, t.ex. D1 och D2.

### Bogpropeller

Ett komplett sortiment av elektriska bogpropellrar för båtar på 20–70 fot, se tabell på sidan 11. Manövrering med joystick, vippströmbrytare eller touchpanel. Finns även med fjärrkontroll.



## KOMFORT



### Varmluftsenhet

Värmer upp kabinen och/eller tar bort imma på vindrutan med hjälp av motorns slutna kylsystem.

### Varmvattenberedare

Den robusta konstruktionen i rostfritt stål uppfyller de strängaste kraven på hygien. Kan enkelt anslutas till motorns kylsystem för att värma vatten. Den kan även anslutas till 110 eller 220 V landström. Fem modeller från 20 till 60 liter.

## SÄKERHET



### Dränkbar läns pump

Denna driftsäkra, vattenkylda motor är gnistskyddad och högeffektiv. Sex modeller med kapacitet från 30 till 130 l/min.

### Manuell läns pump

En manuell läns pump bör av säkerhetsskäl alltid finnas ombord. Kapacitet: upp till 90 l/min.

## Det kompletta tillbehörssortimentet

### Motortillbehör

Propellrar  
Bränslesystem inklusive bränslefilter/  
vattenavskiljare  
Bränslerenare  
Extra generator  
Laddningsfördelare  
Kraftuttag  
Avgassystemkomponenter  
Motor- och transmissionsolja  
Kylvätska

### Körning

Elektronisk gas och växel  
Reglage, EVC-motorer  
Reglage och reglagekablar,  
motorer utan EVC  
Bogpropellrar

### Instrumentering

Varvräknare med informationsdisplay  
EVC-huvudpanel  
EVC-displayer  
NMEA 2000-gränssnitt  
Programvara för färdator  
Spänning  
Kylvätsketemperatur  
Larminstrument  
Bränsletanknivå (kräver givare)  
Vattentanknivå (kräver givare)  
Turbotryck  
Oljetryck  
Dimmerenhet

### Komfort

Varmvattenberedare  
Tryckvattenpump  
Varmluftsenhet  
Däckspolpumpar och flexipumpar  
Toalettump  
Ljudisolering  
Spolsats

### Säkerhet

Elektrisk läns pump, dränkbar  
Manuell läns pump  
Ombordsats  
Oljeabsorbenter  
Remskydd

### EVC-tillbehörspaket

Kompleta satser. Enkla att installera eftersom alla nödvändiga delar ingår.



### Huvudsats för segelbåtar

- Programvara för färdator
- Multigivare



### Övervakningssats för segelbåtar

- 4-tumsdisplay
- NMEA 2000-gränssnitt

Volvo Pentas EVC-system ger ökad säkerhet och funktionalitet.  
I tabellen visas de funktioner som finns tillgängliga för respektive modell.

MOTORVERSION

EVC-funktionalitet	D1/D2	D3/D4
Elektroniska reglage (gas och växel)	○	●
Motorskydd*	-	●
Motorövervakning i display	●	●
Motordiagnostik i display	-	●
Transmissionsskydd	-	●
Larmmeddelanden i textform	-	●
Larmmeddelanden i symbolform	●	-
Plug-in-installation av instrument	●	●
NMEA 2000-gränssnitt	○	○
Färddator	-	○
Instrumentdimmer	●	●
Djup, sjöväntemperatur och fart	○	○

\* Varierar med motorversion.

● Standard

○ Tillval

- Inte tillgänglig

MOTORVERSION

Propellrar	D1-13	D1-20	D1-30	D2-40	D2-55	D2-75	D3-110
Foldingpropellrar, S-drev, 2-bladiga	●	●	●	●			
Foldingpropellrar, S-drev, 3-bladiga		●	●	●	●		
Foldingpropellrar, S-drev, 4-bladiga					●	●	
Foldingpropellrar, axel, 2-bladiga	●	●	●	●			
Foldingpropellrar, axel, 3-bladiga		●	●	●	●		
Foldingpropellrar, axel, 4-bladiga					●	●	●
Fasta propellrar, S-drev	●	●	●	●	●	●	

En komplett propellerguide finns hos din Volvo Penta-återförsäljare och på [www.volvopenta.se](http://www.volvopenta.se)

BÅTLÄNGD (FOT)

Bogpropellrar	20	25	30	35	40	45	50	55	60	65	70
BP 300	●	●									
CT 600		●	●	●	●						
CT 900				●	●	●	●				
BP 1200							●	●	●	●	●

● I tabellen visas rekommenderade bogpropellrar i förhållande till båt längd. Kontakta din Volvo Penta-återförsäljare eller båtbyggare för exakta beräkningar.

# EN NY MOTOR GER DIN BÅT NYTT LIV

När motorn i din älskade båt börjar bli gammal och opålitlig, gör du ett bra val om du byter till en ny Volvo Penta. Den ger dig högsta effektivitet och ett bekvämt båtliv.

## Planera i förväg

Det bästa du kan göra är att byta ut motorn innan den slutar fungera. Då slipper du vara utan båt mitt i säsongen och kan få ett inbytespris för din gamla motor, samtidigt som du har tid att kontrollera andra delar på båten under motorbytet.

## Skaffa en kunnig samarbetspartner

Att välja rätt samarbetspartner när du ska byta motor är lika viktigt som att välja rätt motor. En korrekt installation är nödvändig för att du ska kunna dra nytta av fördelarna med den nya motorn. Din Volvo Penta-återförsäljare är väl rustad för den uppgiften och har all den utbildning, erfarenhet och dokumentation som behövs.

## En ny motor ger dig:

- Avsevärt minskade avgasutsläpp.
- Bättre prestanda och enklare manövrering.
- Ökad säkerhet och tillförlitlighet.
- Högre komfort ombord.
- Lättare anpassning till moderna tillbehör.
- Ökat värde på din båt.

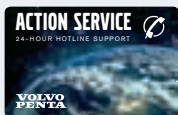


## GLOBALT NÄTVERK AV ÅTERFÖRSÄLJARE

Med Volvo Penta har du en enda kontakt för allt: motor, instrument, tillbehör, service, garantier etc. Detta innebär ett enklare ägande och mer tid för segling. Med varje Volvo Penta-produkt följer support från ett globalt nätverk av återförsäljare som finns i mer än 130 länder.



### Volvo Penta Action Service



Volvo Penta Action Service är en unik tjänst för alla Volvo Penta-ägare. Med denna telefonservice för snabb support erbjuder vi tillgänglighet dygnet runt, året runt. Volvo Penta Action Service finns på de flesta marknaderna i Europa och Nordamerika.

### Utökat skydd

Garantier och utökat skydd för Volvo Penta-motorer ger dig flera års skydd. Exakta villkor varierar beroende på marknad. Kontakta din Volvo Penta-återförsäljare för mer information och för att aktivera det utökade skyddet.

## VOLVO PENTAS MILJÖÅTAGANDE

Det är en global utmaning att åstadkomma minskad negativ påverkan på vår miljö. Volvo Pentas löfte för en bättre miljö i båtlivet innehåller följande:

- Toppmoderna motorer som ger högre prestanda och mindre miljöpåverkan.
- Revolutionerande drivsystem som ger ett bättre och enklare båtliv – och drastiska minskningar av koldioxidutsläppen.
- Smarta tillbehör som möjliggör miljövänligare sätt att köra båten.
- Tillverkning i miljöcertifierade (ISO 14001) produktionsanläggningar av världsklass.

**Volvo Pentas löfte för en bättre miljö är till fördel både för dig och miljön.**



# VOLVO PENTA

[www.volvopenta.com](http://www.volvopenta.com)